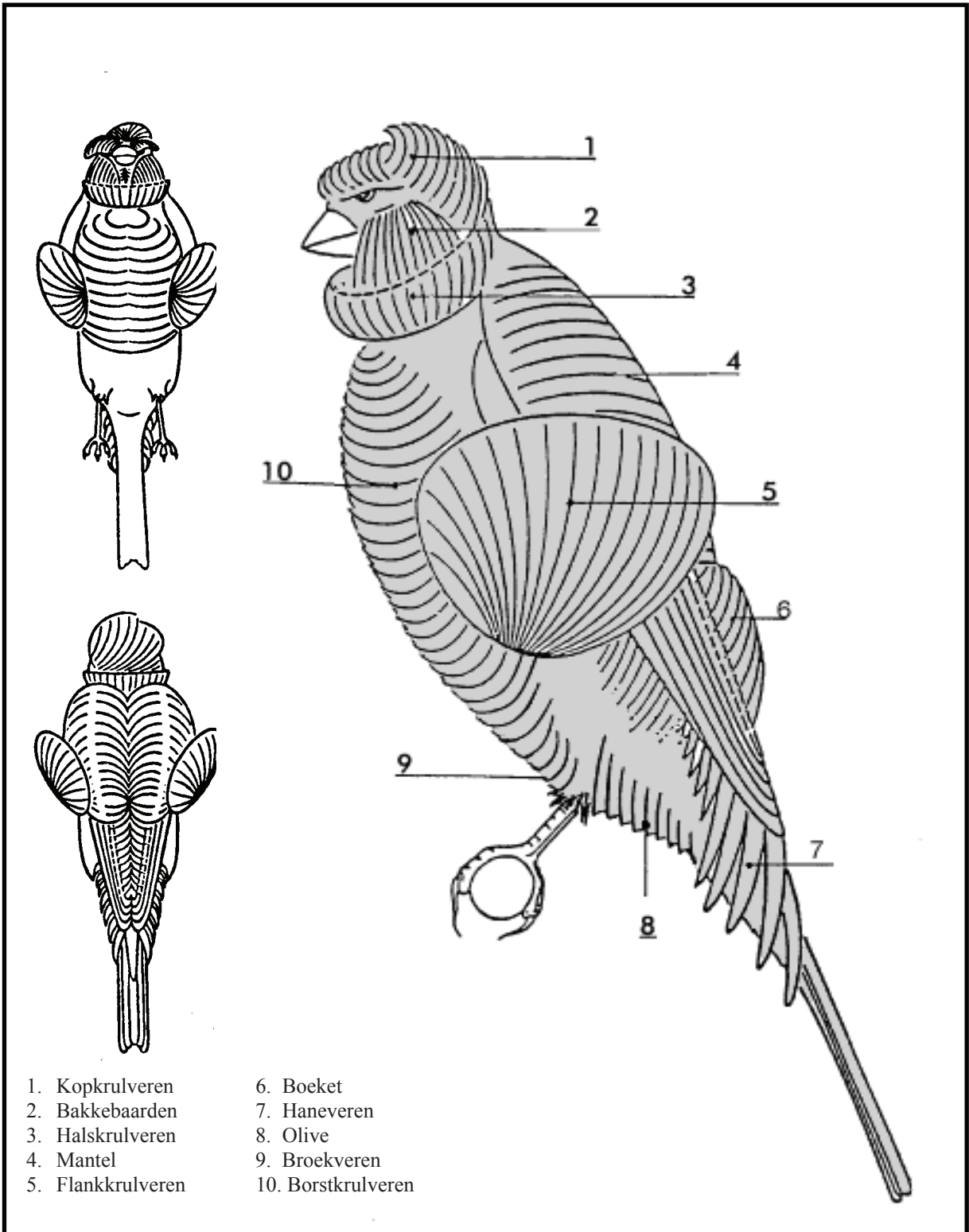
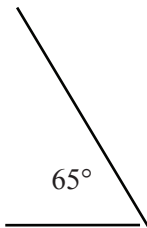
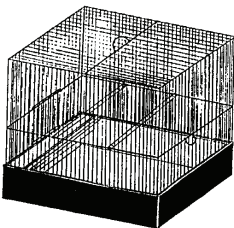


STANDAARDOMSCHRIJVING PARIJSE FRISÉ

Kop, hals, halskrulveren 15 punten.	Zware kop met stevige snavel. Overvloedige kopkrulveren, naar een of beide zijden omlaag en naar achteren krullend of in waaivorm omhoog krullend. (Callotte- of Casquetype). Goede uitstaande bakkebaarden (Favoris). De halskrulveren als een naar de kop toe krullende kraag (Bavette en collerette).
Mantel en boeket 15 punten.	De schouderkrulveren lang en vol, waardoor de vogel de brede vorm krijgt. De rugkrulveren overvloedig (2/3 van de rug) en symmetrisch, met rechte scheidingslijn in het midden. De rugbevedering is aan de bovenzijde het breedst. De mantel wordt aan de onderzijde gevolgd door het boeket, een zachte overvloedige krulbevedering, die naar links of rechts van de scheidingslijn valt.
Borstkrulveren (Jabots) 15 punten.	Van beide zijden van de borst dubbel naar elkaar toe draaiend, een dichte schelp vormend voor de borst. Symmetrisch, vol, een harmonieus geheel vormend met rug- en flankbevedering.
Flankkrulveren (Nageoires) 15 punten.	De flankbevedering flink ontwikkeld, symmetrisch, opgericht naar de mantel krullend. Boven de dijen ingeplant.
Haneveren, olive, broek 10 punten.	Lange, dikke vanuit de stuit afhangende haneveren. - Olive, vanaf de onderkant van de stuit tot aan de basis van de staart een overvloedig boeket van veren -Onderlichaam (broek), en dijen overvloedig gefriseerd, goed aansluitend aan de borstkrulveren.
Poten, staart, vleugels 10 punten.	Stevige poten, dijen goed bevederd. Nagels moeten de aanzet tot krulling laten zien. Staart stevig, lang en breed, recht eindigend. Vleugels vol en lang, iets kruisend toegestaan
Grootte, vorm, houding 10 punten.	Zo groot mogelijk, forse brede vogel, een massieve indruk gevend, minimaal 19 cm. Half opgerichte fiere houding.
Conditie, Bevedering 10 punten.	Gezond zuiver en goed verzorgd. Alle kleuren inclusief rood toegestaan. Overvloedige bevedering, volumineus en zijdeachtig.



- | | |
|-------------------|--------------------|
| 1. Kopkrulveren | 6. Boeket |
| 2. Bakkebaarden | 7. Haneveren |
| 3. Halskrulveren | 8. Olive |
| 4. Mantel | 9. Broekveren |
| 5. Flankkrulveren | 10. Borstkrulveren |



14 mm

Doorsnee zitstok(ken)
14 mm
Afstand tussen stokken
10 spijlen

Ringmaat
3,2 mm

PARIJSE FRISÉ