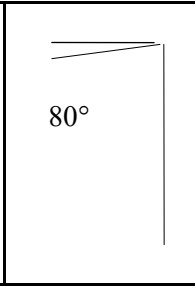
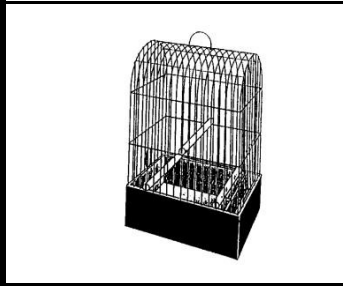
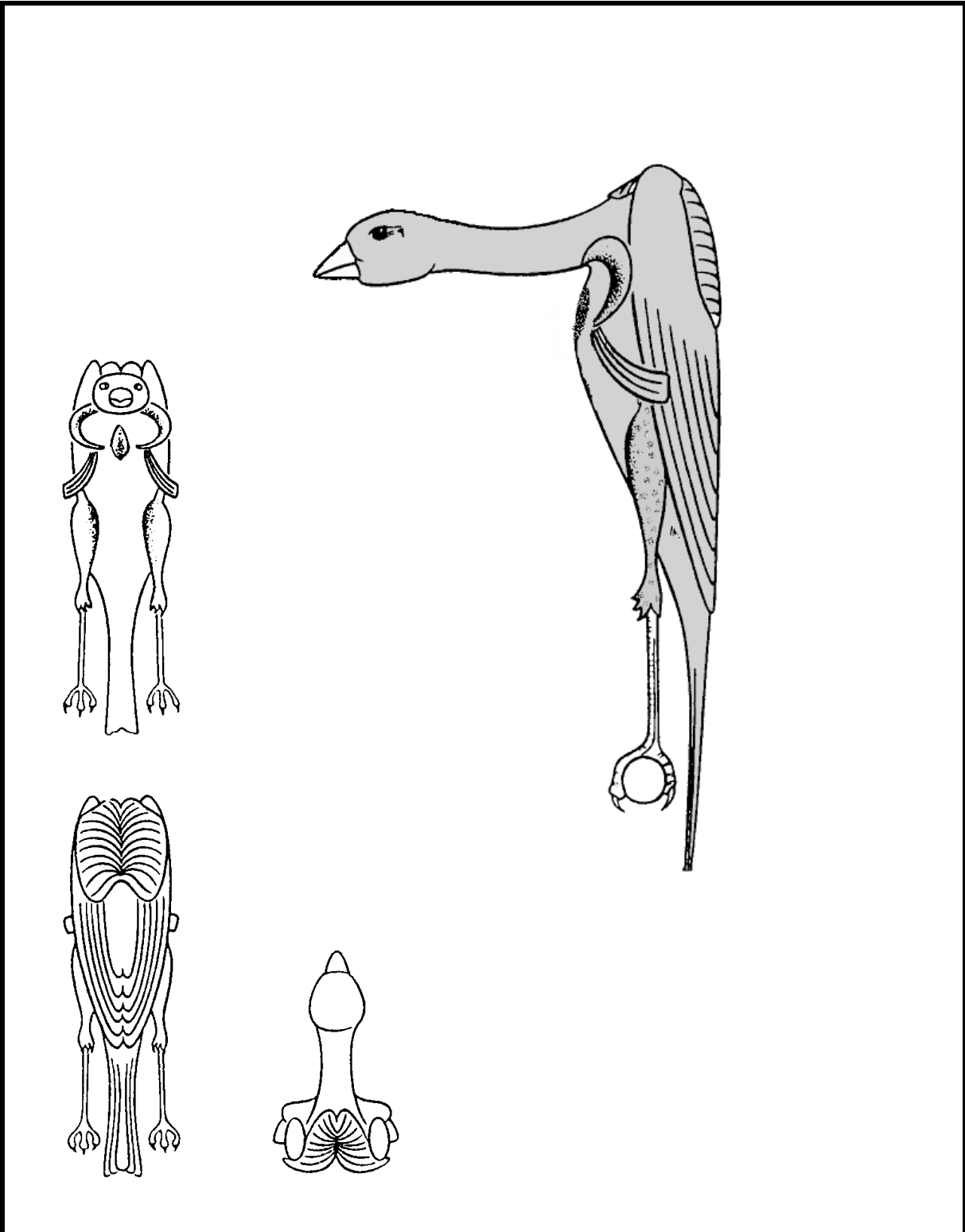


STANDAARDOMSCHRIJVING GIBBERITALICUS

| | |
|---|--|
| Kop en hals/nek 15 punten. | Zeer kleine kop, ovale smalle schedel. Kleine snavel. Lange, dunne, horizontaal naar voren gerichte glad bevederde hals. Kop glad en dun bevederd. |
| Houding 15 punten. | De smalle schouders, rug en staart een loodrechte lijn, kop en hals horizontaal gedragen, lager dan de schouders. Van achteren beken zijn de kop en hals niet zichtbaar. (hoek 80° met rug) De vorm van een cijfer 7. |
| Flankkrulveren 10 punten. | Lichte korte krulveren, symmetrisch aan beide zijden omhoog krullend naar de vleugels. |
| Poten 10 punten. | Poten zeer lang en stijf. Volledig loodrecht gestrekt. |
| Mantel 10 punten. | Hoge schouders, met een symmetrische verdeling van de kleine, hoog gedragen krulveren. |
| Borstkrulveren 10 punten. | De korte veren krullen van links en rechts naar elkaar toe in een hartvorm, maar raken elkaar niet. Een gedeelte (1 cm) van het borstbeen, boven tegen de keel is zichtbaar. |
| Grootte 10 punten. | Maximaal 15 centimeter |
| Bevedering 5 punten. | Hard en kort, kop, nek en onderlichaam zo glad mogelijk bevederd. De dijen zijn aan de voorkant onbevederd. |
| Staart 5 punten. | Staart smal en recht, niet of zo weinig mogelijk beschadigd. |
| Vleugels 5 punten. | Vleugels lang, goed gesloten, aansluitend aan het lichaam. |
| Conditie 5 punten. | Gezond, zuiver, goed verzorgd, Alle kleuren, inclusief rood zijn toegestaan, uitsluitend in intensieve vorm. |



12 mm
Doorsnee zitstok(ken)
12 mm

Ringmaat
 2,9 mm

GIBBER ITALICUS