

## OVERIGE NIEUWE RASSEN

Van de volgende rassen zijn helaas nog niet de juiste voorlopige standaarden bekend. Daarom vermelden we slechts een korte omschrijving, van de tot nu bekende gegevens. Zodat de keurmeester die deze nieuwe soorten te beoordelen krijgt een beperkt inzicht heeft van de eisen die aan deze vogel gesteld worden.

Het is nog lang niet zeker dat al deze nieuwelingen het tot volwaardige nieuwe rassen zullen ontwikkelen. We zullen voorzichtig moeten zijn met het geven van hoge waarderingen omdat nog niet overal een duidelijke omschrijving bestaat.

Zodra officiële omschrijvingen gepubliceerd worden hopen we die zo snel mogelijk hier aan te vullen.

### Beknopte voorlopige beschrijving van nieuwe rassen



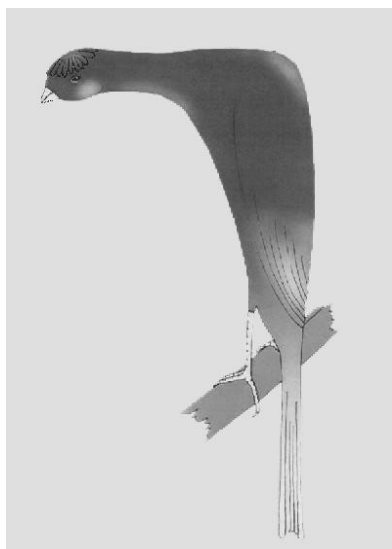
#### ROGETTO

Nieuw Italiaans ras. Ontwikkeld door M. Del Prete, uit kruisingen van de AGI en de Fiorino.

Het is een frisé kanarie van maximum 15 cm groot.

Lichaamsvorm en krulveren zijn hetzelfde als de AGI, dus een mini AGI, met een vrij korte staart.

Bij de beoordeling zullen we dus de standaard moeten aanhouden met extra nadruk op de grootte.



#### SALENTINO

Nieuw Italiaans ras.

Lichaamsvorm als Belgische Bultkanarie.

Ideale lengte 12 ½ cm

Voorzien van een ovale kuif die gepigmenteerd mag zijn, verdere lichaamskleur egaal *roodfactorig*, zonder bont.

##### Punten.:

Houding 25 p. rechtopstaande houding met kop en hals onder een rechte hoek.

Lichaamsvorm 20 p. Grootte 20 p. Maximaal 12 ½ cm. Kuif/kop 15 p. Goed gevormde kleine ovale kuif.

Bevedering 10 p. Glad angesloten bevedering, egaal roodfactorig, bij voorkeur intensief.

Poten 5 p. rechte gestrekte poten, evenwijdig aan de rug.

Conditie 5p.



### **COLONIA**

Nieuw Duits ras, Ontwikkeld door Manfred Mörsch.

Lichaamsvorm als Belgische Bultkanarie.

Lengte 14 tot 15 cm.

Voorzien van ovale kuif, goed aansluitend zonder kale plek aan achterzijde.

Lipochroomkleur of klassieke melaninekleuren, bont toegestaan.

Punten: Houding 35 p. Hoog opgetrokken schouders, naar voren gestrekte hals, Rug en staart vormen een rechte verticale lijn.

Kuif of Kop 20 p. Boven de ogen blijvende hoefijzervormige

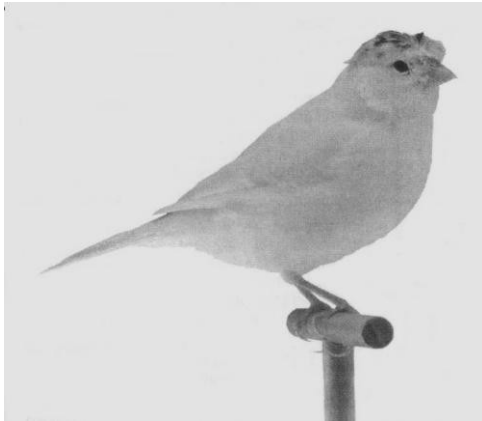
kuif aan de achterzijde zonder onderbreking overgaand in de

nekbevedering. Lichaamsvorm 20 p. Schouders hoog en breed,

Lichaam in een driehoekvorm. Grootte 5 p. (14 tot 15 cm)

Staart 5 p. smal en niet te lang. Poten 5 p. Lang en bijna recht,

goed bevederde dijen. Conditie en bevedering 10 p.



### **WARWICK CANARY**

Nieuw engels ras. Ontwikkeld door Mick Watton.

Lichaamsvorm als Fife fancy,

Grootte 4¼ tot 4½ inch (11-11½ cm)

Met een kuif iets kleiner als Glosterkuif, vetstof, melanine of grizzle.

Lichaamskleur uitsluitend in *geel-ivoor*, geen bont.



### **DUITSE ROODBONTE**

Nieuw Duits ras. Ontwikkeld door A. Palm.

Vogels tonen veel gelijkenis met de Engelse Stafford. De

lichaamsvorm moet iets voller zijn. Grootte 13 tot 14 cm.

De vorm van de kuif is rond zo groot mogelijk, maar de

ogen en snavel vrijlatend. Grondkleur moet rood zijn,

bontfaktor moet aanwezig zijn in ongeveer gelijke verhou-

ding lipochroom/melanine, bij voorkeur symmetrisch gete-

kend.

Ptn. : Kuif/kop 35 p. ronde kuif, tot op het oog en snavel,

gladkop breed met duidelijke wenkbrauwen. Vorm en

grootte 15 p. krachtig en compact, rechte ruglijn, borst

goed afgerond, grootte 13-14 cm.

Bevedering 15 p. glad en gesloten. Kleur 10 p. Rode

grondkleur, gelijkmatig en helder.

Bonttekening 10 p. Bont in alle varianten mogelijk, gelijke

delen pigment en lipochroom, bij voorkeur gelijk getekend.

Houding 10 p. Conditie 5 p.



### **GIRALDILLO**

Nieuw Spaans ras.

Lichaamsvorm en houding en kleuren als de Giboso Espagnol, maar iets kleiner max. 15 cm.  
Met kleine ronde kuif.



### **WESTFALICUS**

Nieuw Duits ras. Kleine kuifvogel, vorm lijkt wat op Fife Fancy Kompakte vogel met duidelijke nekinval, ronde kuif goed aansluitend.

Klassieke melaninekleur, bijtint uitsluitend rood.

#### Ptn.:

Grootte (10½ tot 11½ cm) 20 p. Kop/kuif-hals 15 p. kuif klein en rond, zonder zichtbare overgang aansluitend in de nek, duidelijke nekinval.

Lichaam 10 p. borst en rug goed afgerond, korte kompakte vogel. Bevedering 10 p. Houding 60 gr.10 p.

Vleugels 10 p. Kleur 10 p. Moet roodfactorig zijn, in alle klassieke melaninevormen.

Staart 5 p. Poten 5 p. Conditie 5 p.



### **BRASILEIRINHO**

Nieuw Braziliaans ras. Zeer kleine kuifvogel, Gloster-type, Max. 10 cm, groter dan 11 cm wordt gediskwalificeerd.

Zeer korte staart 2 max 2½ cm.

#### Ptn.:

Staart 25 p. zeer kort 2 tot 2½ cm,

Grootte 20 p. 10 cm max. 11 cm.

Vorm 20 p. Kop/kuif 10 p. Houding 5 p. Vleugels 5 p.

Bevedering 5 p. Poten 5 p.

Conditie 5 p.